

PARCOURS

- Diplômé des Beaux-Arts de Mâcon (1960-1963).
- Diplômé de l'école Brassart « Peinture, Décoration et Publicité ».

Jean-Pierre Chatelet a créé de nombreuses illustrations, logos, affiches. Il a notamment réalisé les sculptures des décors du parc d'Astérix, des sculptures pour des manèges, des « supports » de communication, des fresques, ...

PRINCIPALES EXPOSITIONS

Depuis 45 ans, Jean-Pierre Chatelet expose dans des Biennales, des galeries, des Salons d'Art Contemporain en **France** et à l'étranger : **Allemagne, Belgique**.

DÉMARCHE DE L'ARTISTE

Jean-Pierre Chatelet n'a jamais eu le choix : il est né artiste. Une réalité avec laquelle il a été obligé de composer. Et de trouver sa voie. Une voie nourrie de réflexions fondamentales, notamment sur la structuration/déstructuration de l'espace, sur les lignes, et sur les couleurs. Et sa signature est reconnaissable entre toutes, puissante en graphisme, d'une extraordinaire exigence technique, loin de l'anecdote et du superficiel. Car Jean-Pierre Chatelet est décidément polymorphe, et résolument libre. Brisant les clichés des installations classiques, c'est à une véritable réflexion globale sur l'art qu'il nous convie.



Jean-Pierre Chatelet

- Techniques mixtes : dessin, peinture, collage, gravure, fusain, encre, sculpture, ...
- 242 rue Charmes
01190 Gorrevod - France
- + 33(0)6 78 31 30 19
contact@jean-pierre- chatelet.com



D'après Vincent Van Gogh -
Autoportrait - 46 x 30 cm



Nus froissés - 100 x 150 cm



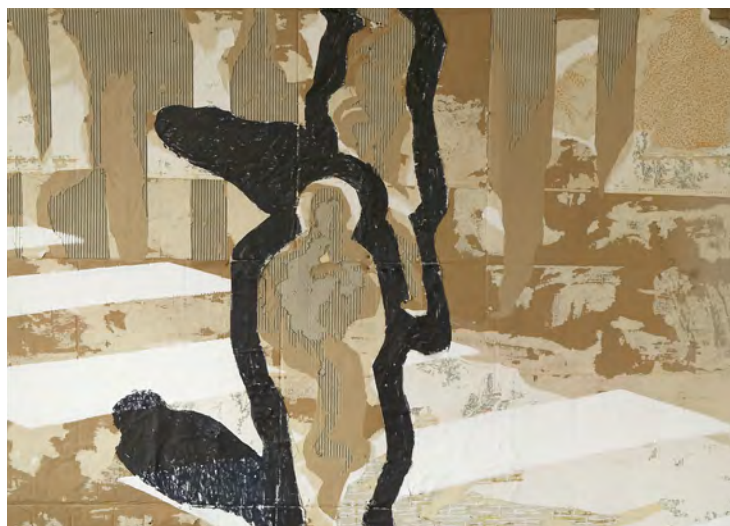
Palissade - Détail - 200 x 172 cm



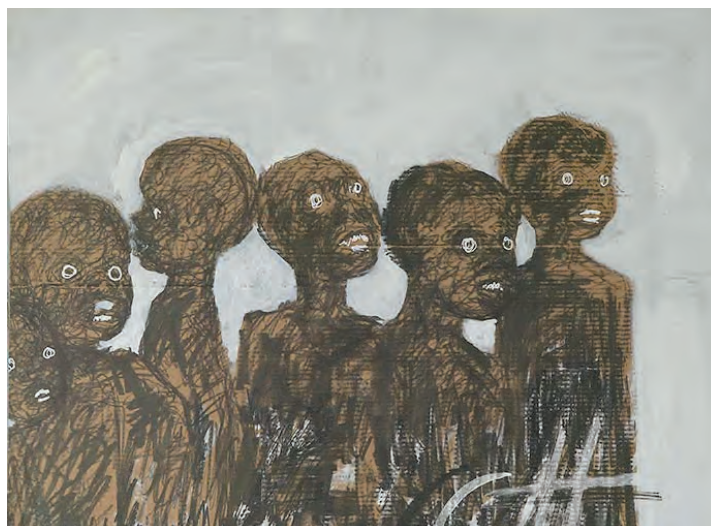
Portrait - 30 x 41 cm



"C'est toujours pareil" - 74 x 99 cm



Passage piétons - 149 x 194 cm



Six enfants - 82 X 102 cm